

DETAIL F – SANACE VLHKÉHO ZDIVA

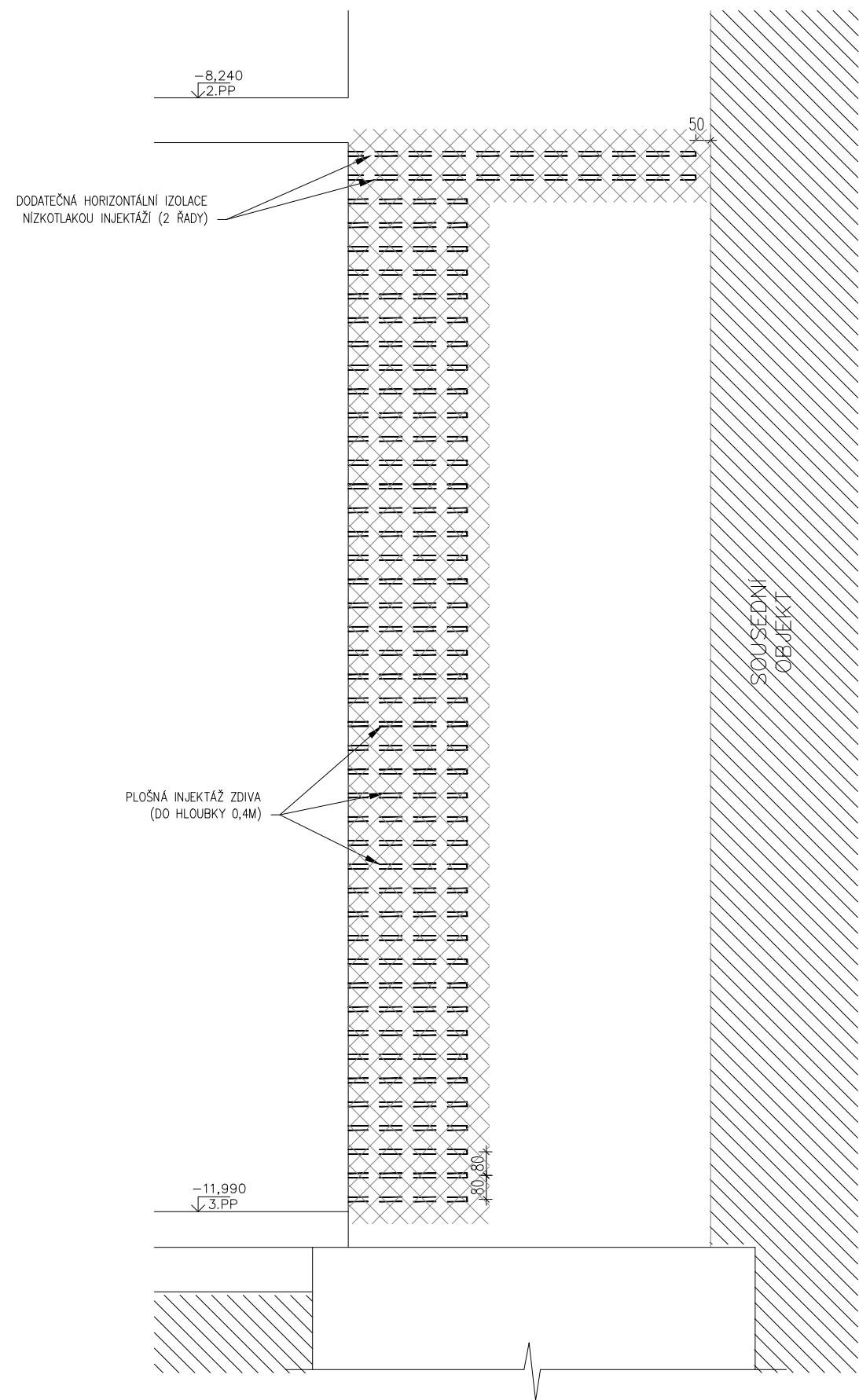
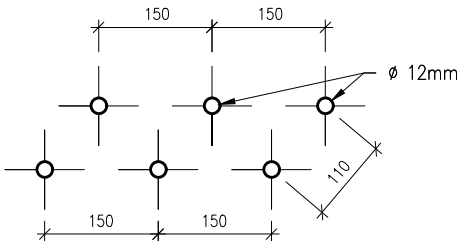





SCHÉMA ROZMÍSTĚNÍ VRTŮ:



			ČÍSLO SOUPRAVY:
REVIZE Č.	DATUM	ZMĚNA	

		SUDOP BRNO, spol. s r.o. Kounicova 26 611 36 Brno	
---	--	--	--

SUBDODAVATEL:	Ing. Pavel. Zejda, Ph.D. Jezerůvky 525/7,621 00 Brno tel.: +420 776 812 238 E-mail: zejda@zejda-sanace.cz	ODPOVĚDNÝ PROJ., VYPRACOVAL Ing. Pavel Zejda, Ph.D. 	

OBJEDNAVATEL:	Správa železnic, státní organizace, Dílžďěná 1003/7, 110 00 Praha 1 Stavební správa východ (organizační jednotka)		tel. : +420 972 625 804 E-mail: sudop@sudop-brno.cz
PROFESNÍ SKUPINA:	31 Pozemní stavby	VEDOUCÍ PROF. SKUPINY Ing. Stanislav Kašpárek	GENERÁLNÍ ŘEDITEL Ing. Kamil Chmela
ODPOVĚDNÝ PROJ. ZAKÁZKY Ing. Stanislav Kašpárek		ODPOVĚDNÝ PROJ. PS, SO Ing. Michal Malý	NAVRHL, VYPRACOVAL Ing. Michal Malý
KRAJ: Jihomoravský		POVĚŘENÝ OÚ: Brno	STUPEŇ: DSP a DPS
BRNO, KOUNICOVA ADM - PD OPRAVA (IV. ETAPA) SO 05 Opravy hydroizolace spodní stavby A. Architektonicko - stavební a stavebně konstrukční řešení			ZAK. ČÍSLO 21006-01-0422
			ARCH. ČÍSLO 2XA4
Rozsah opravy hydroizolace - Detail F			MĚŘÍTKO 1:20
			POČET FORMÁTŮ 2XA4
			DATUM: 08/2021
			ČÁST DOKUM. D.2.2.2.1
			PŘÍLOHA 21